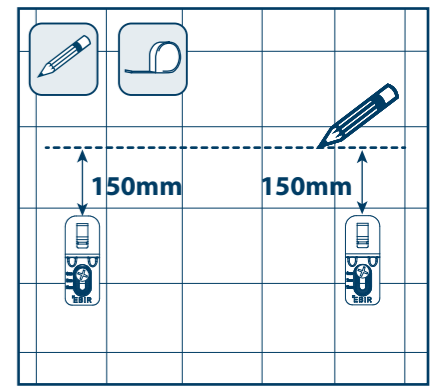
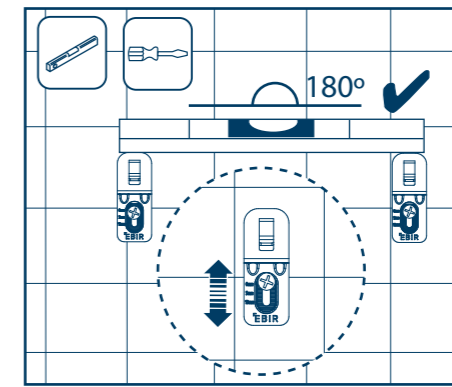
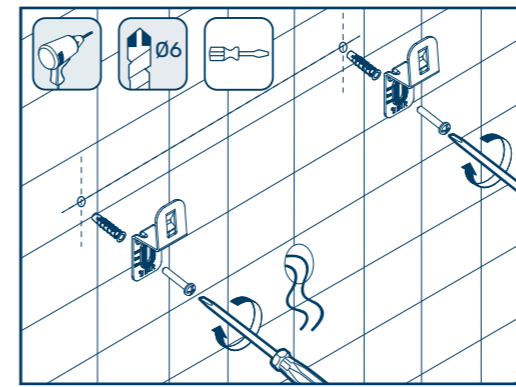
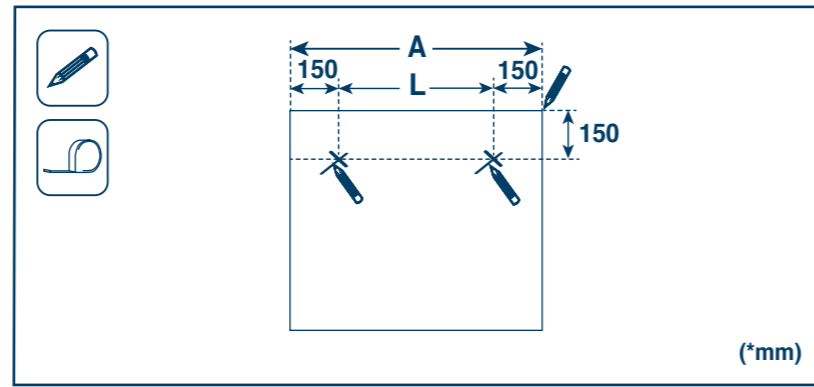
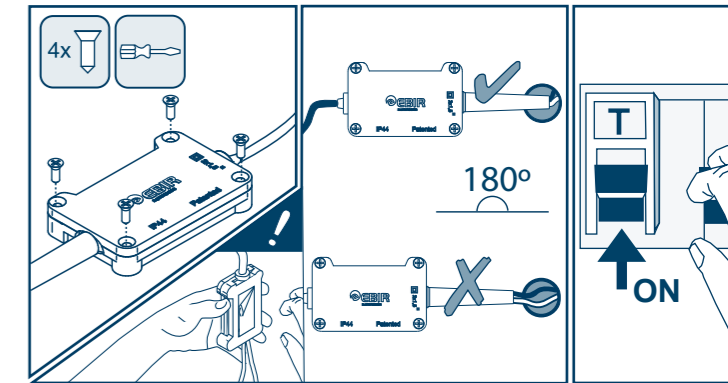
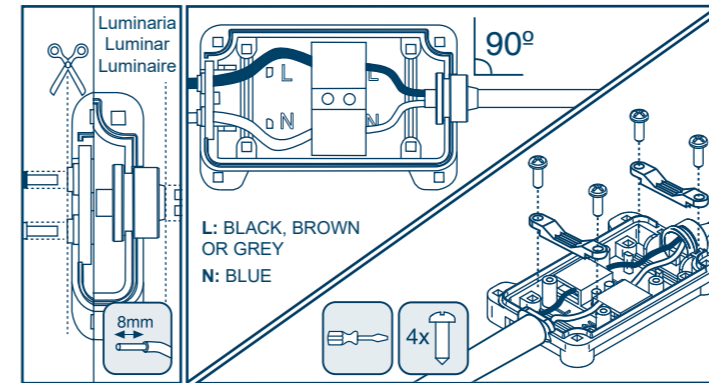
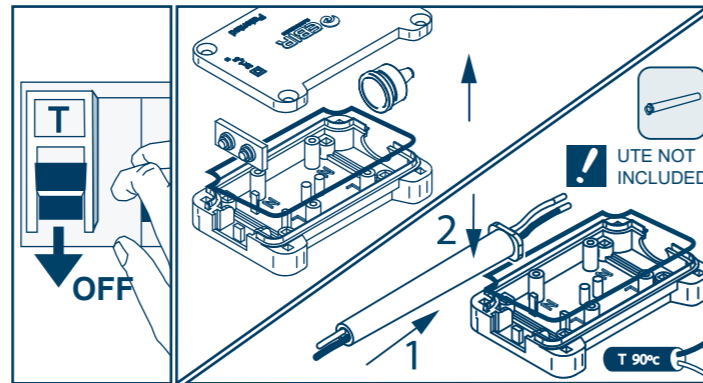


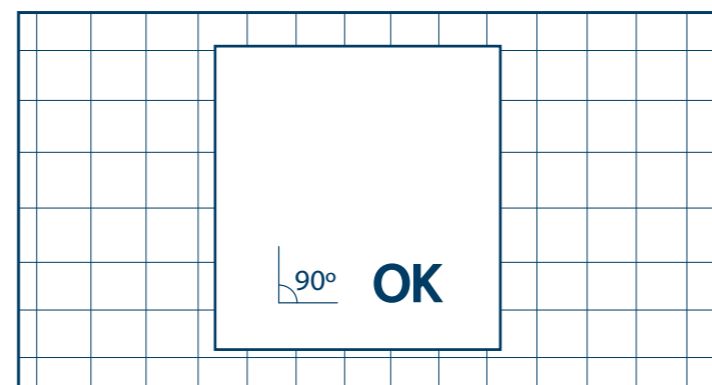
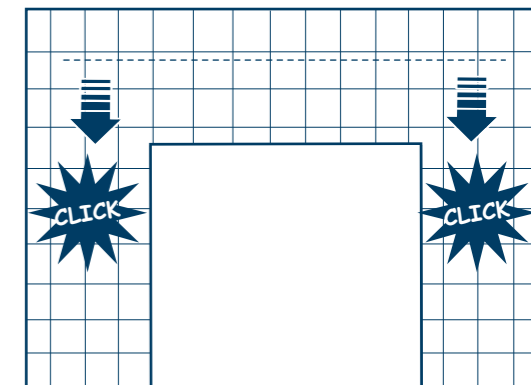
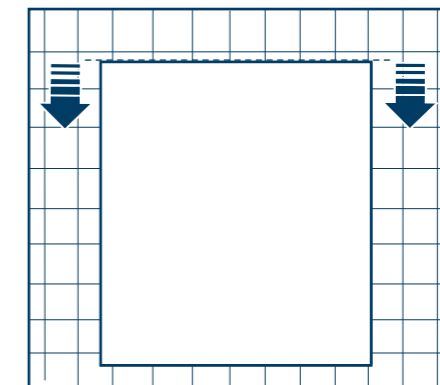
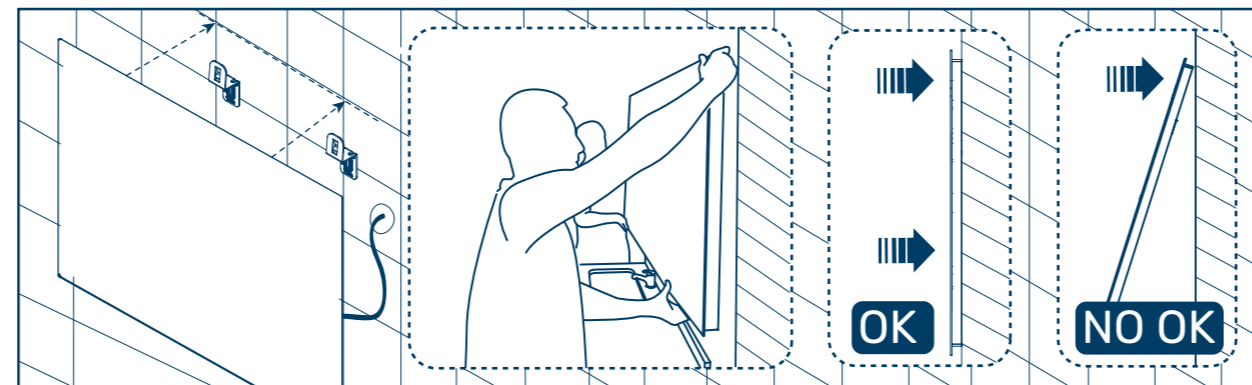
**1**  
Montaje  
Assembly  
Montage  
Zusammenbau  
Montaggio  
Montaje  
Montaż  
Bijeenkomst  
Fästsystem  
Shromažďování  
Asamblare  
Zhromaždenie



**2**  
Conexión  
Conexión  
Connection  
Anschlussinweise  
Connessione  
Ligação  
Podłączenie  
Aansluiting  
Pripojenie  
Conexiune  
Pripojenie



**3**  
Montaje  
Assembly  
Montage  
Zusammenbau  
Montaggio  
Montaje  
Montaż  
Bijeenkomst  
Fästsystem  
Shromažďování  
Asamblare  
Zhromaždenie



(\*1) Instalación de requisitos en Francia de conformidad con las normas NF C 15-100:  
Este dispositivo debe ser conectado a la alimentación por una caja de conexión CII IP44 de conformidad con las normas NF C 15-100.

(\*1) Prescriptions d'installation en France conformément aux règles de la norme NF C 15-100:  
Cet appareil doit être raccordé à l'alimentation par l'intermédiaire d'une boîte de raccordement aux règles de la norme NF C 15-100.

## ESPAÑOL

- Las conexiones eléctricas sólo pueden llevarse a cabo por parte de personal especializado y el funcionamiento debe ser de acuerdo con las instrucciones del fabricante.
- No utilizar luminarias con roturas o daños.
- Alejar siempre las conexiones y los cables de los puntos de calor.
- El cable flexible o cordón exterior de esta luminaria no puede sustituirse; en el caso de que esté dañado, la luminaria debe destruirse.
- La luminaria no debe ser instalada en distinta posición a la que indican las instrucciones de montaje y fuera de los vol.0-1 de protección (Ver figura1)
- La luminaria no puede ser en ningún caso modificada o forzada, cualquier modificación puede comprometer la seguridad haciéndola peligrosa.
- La fuente de luz de esta luminaria no es reemplazable. Cuando la fuente de luz alcance el final de su vida, se debe sustituir la luminaria completa.
- La fuente de luz de este producto son diodos de emisión de luz LED que no son reemplazables.
- No sumergir en agua.
- Nuestros productos están sujetos a cambios técnicos y optimizaciones sin previo aviso.

## POLSKI

- Połączenia elektryczne mogą być wykonywane wyłącznie przez wyspecjalizowany personel, a obsługa musi być zgodna z instrukcjami producenta.
- Nie należy używać oświetleń pękniętych lub uszkodzonych.
- Połączenia i kable powinny zawsze znajdować się w oddali od punktów grzewczych.
- Nie można wymieniać kabla lub zewnętrznego przewodu tego oświetlenia; W przypadku uszkodzenia oświetlenie musi zostać zniszczone.
- Oświetlenie nie może być instalowane w innej pozycji niż zostało to wskazane w instrukcji montażu i poza obszarem 0-1 ochrony (patrz rys. 1).
- W żadnym przypadku nie można modyfikować ani siłą dociskać oświetlenia, każda modyfikacja może grozić bezpieczeństwu, co czyni je niebezpiecznym.
- Źródło światła w oświetleniach nie jest wymienne. Gdy źródło światła osiągnie koniec okresu eksploatacji, całe oświetlenie musi zostać wymienione.
- Źródłem światła tego produktu są diody LED emitujące światło, które nie są wymienne.
- Nie zanurzać w wodzie.
- Nasze produkty podlegają zmianom technicznym i optymalizacji bez uprzedniego powiadomienia.

## БЪЛГАРСКИ

- Електрическите връзки могат да бъдат установявани, единствено от специализиран персонал, а работата следва да се извършва, единствено в съответствие с указанията на производителя.
- Моля не използвайте осветителни тела с нарушена цялост или повреди.
- Винаги дръжте връзките и кабелите далеч от източници на топлина.
- Гъвкавият кабел или външния шнур на осветителните тела не може да бъде подменян. Ако същият е повреден, осветлението следва да бъде унищожено.
- Осветлението следва да бъде монтирано в положението, указано от инструкциите за монтаж, а също и извън защитно напрежение 0-1 (Вж. фигура 1).
- Осветлението в никакъв случай не бива да бъде видоизменено или върху него да се упражнява сила. Всяко видоизменение може да наруши безопасността, и да направи осветителното тяло опасно.
- Светлинният източник на осветлението не може да бъде заменян. Когато полезният живот на светлинния източник изтече, следва да бъде подменено цялото осветление.
- Нашите продукти подлежат на технически промени и оптимизации без предизвестие.
- В никакъв случай не потапяйте във вода.



**ES** Los dispositivos electrónicos son desechos reciclables. Al final de su vida útil, desechar el producto de acuerdo a la normativa reglamentaria aplicable.

**EN** Electronic devices are recyclable waste. At the end of its useful life, discard the product in accordance with the applicable regulations.

**FR** Les appareils électroniques sont des déchets recyclables. À la fin de sa vie utile, jetez le produit conformément à la réglementation en vigueur.

**PL** Urządzenia elektroniczne to odpady nadające się do recyklingu. Po zakończeniu okresu użytkowania produkt należy wyrzucić zgodnie z obowiązującymi przepisami.

**DE** Elektronische Geräte sind Wertstoffe. Entsorgen Sie das Produkt am Ende seiner Lebensdauer gemäß den geltenden Vorschriften.

**IT** I dispositivi elettronici sono rifiuti riciclabili. Alla fine della sua vita utile, scartare il prodotto in conformità con le normative applicabili.

**BG** Електронните устройства са рециклируеми отпадъци. В края на полезния му живот, изхвърлете продукта в съответствие с приложимите нормативни разпоредби.

**NL** Elektronische apparaten zijn recyclebaar afval. Als het product niet meer bruikbaar is, gooit u het weg in overeenstemming met de geldende voorschriften.

**FI** Elektroniset laitteet ovat kierrätettäviä jätteitä. Hävitätä tuote käyttöiän päätyttyä voimassa olevien määräysten mukaisesti.

## ENGLISH

- The electrical connections must only be carried out by specialised personnel and functioning must be according to the manufacturer’s instructions.
- Do not use any damaged or broken light fittings.
- Always keep connections and wires away from hot areas.
- The flexible outer cable or cord of this luminaire cannot be replaced; if it is damaged the whole light has to be destroyed.
- The luminaire should not be installed in any position other than the one shown in the assembly instructions nor outside the protection vol.0-1 (See Figure1).
- The light fitting cannot be modified or forced under any circumstances, as any modification could jeopardise safety and make this dangerous.
- The light source of this luminaire is not replaceable. When the light source reaches the end of its life the full light fitting must be replaced.
- The light sources used in this product are LED light-emitting-diodes, which are not replaceable.
- Do not submerge in water.
- Our products are subject to technical changes and optimizations without prior notice.

## DEUTSCHE

- Der elektrische Anschluss darf nur von qualifiziertem Personal durchgeführt werden und der Betrieb muss den Anweisungen des Herstellers entsprechen.
- Keine beschädigten Leuchten verwenden.
- Anschlüsse und Kabel stets von Wärmequellen entfernt halten.
- Das flexible oder äußere Kabel der Leuchte kann nicht ersetzt werden; falls es beschädigt ist, sollte die Leuchte entsorgt werden.
- Die Leuchte soll nicht in einer anderen Position installiert werden, als diejenige, die in der Montageanleitung und außerhalb des Punktes vol.0-1 angegeben ist (siehe Abbildung 1).
- Die Leuchte darf auf keinen Fall verändert werden, jede Änderung kann zu einem Sicherheitsrisiko führen.
- Die Lichtquelle dieser Leuchte kann nicht ersetzt werden. Wenn die Lichtquelle das Ende ihrer Lebensdauer erreicht hat, ist die gesamte Leuchte zu ersetzen.
- Die Lichtquelle dieses Produkts sind LED-Leuchtdioden, die nicht ausgetauscht werden können.
- Nicht ins Wasser tauchen.
- Unsere Produkte unterliegen Optimierungen. Technische Änderungen vorbehalten.

## NEDERLANDS

- Sähköliitännät saa suorittaa vain koulutettu henkilökunta ja käyttö on oltava valmistajan ohjeiden mukainen.
- Älä käytä valaisimia, joissa on rikkoutuminen tai vaurioituminen.
- Pidä liitännät ja kaapelit aina kaukana kuumista paikoista.
- Tämän valaisimen joustavaa kaapelia tai ulkoista johtoa ei saa vaihtaa; jos se on vaurioitunut, valaisin on hävitettävä.
- Valaisinta ei saa asentaa mihinkään muuhun asentoon kuin asennusohjeeseen ja suoja-tilaan. 0-1 (katso kuva 1).
- Valaisinta ei saa missään tapauksessa muuttaa tai pakottaa, mikä tahansa muutos voi vaarantaa turvallisuuden, mikä tekee siitä vaarallisen.
- Näiden valaisimien valonlähde ei ole vaihdettavissa. Kun valonlähde saavuttaa käyttöikänsä loppuun, koko valaisin on vaihdettava.
- Tämän tuotteen valonlähde on LED-valoa lähettävä diodi, joka ei ole vaihdettavissa.
- Älä upota veteen.
- Onze producten zijn onderhevig aan technische wijzigingen en optimalisaties zonder voorafgaande kennisgeving.

**ES** Los volúmenes de la ilustración son según norma IEC 60364-7-701:09 y NFC 15-100. Las medidas de los volúmenes pueden ser diferentes dependiendo de la legislación.

**EN** Illustrative areas are in accordance with IEC 60364-7-701:09 Standard and NFC 15-100. Area dimensions may differ according to current legislation in each country.

**FR** Les volumes de l’illustration sont suivant la norme IEC 60364-7-701:09 et NFC 15-100. Les mesures des volumes peuvent être différentes en fonction de la législation de chaque pays.

\*UTE C 15-801 : 2012. Dans le cas des locaux d’habitation, des locaux recevant une baignoire ou une douche et des prises de courant inférieur ou égal à 32 A le circuit correspondant doit être protégé par un dispositif à courant différentiel-résiduel (DDR) inférieur ou égal à 30 mA.

**PL** Oprawki przedstawione na rysunkach są zgodne z normą IEC 60364-7-701:09 + NFC 15-100. Wymiary oprawek mogą być różnego rozmiaru, w zależności od obowiązujących w danym kraju przepisów.

**DE** Die Volumenschutz entspricht der Vorschrift IEC 60364-7-701:09. Abhängig von den geltenden Rechtsvorschriften eines jeden Landes können die Volumenmessungen unterschiedlich sein.

**IT** I volumi riportati nella figura rispettano la norma IEC 60364-7-701:09. Le misure dei volumi possono differire a seconda della legislazione vigente in ciascun paese.

**BG** Обемите от илюстрацията са според норми IEC 60364-7-701:09 и NFC 15-100. Мерките на обемите може да бъдат различни, според законодателството.

**NL** De volumes van de illustratie tonen de vereisten van de normen IEC 60364-7-701:09 en NFC 15-100. Deze veiligheidsvolumes kunnen variëren afhankelijk van de wetgeving van de verschillende landen.

**FI** Kuvan alueet ovat standardin IEC 60364-7-701:09 ja NFC 15-100 mukaiset. Alueiden arvot voivat olla erilaiset riippuen maan lainsäädännöstä.

## FRANÇAIS

- Les connexions électriques doivent être réalisées uniquement par un personnel spécialisé et le fonctionnement doit être conforme aux instructions du fabricant.
- Ne pas utiliser de luminaires cassés ou endommagés.
- Les connexions et les câbles doivent toujours être éloignés des sources de chaleur.
- Le câble flexible ou cordon extérieur de ce luminaire ne peut pas être remplacé ; s’il est endommagé, le luminaire doit être détruit.
- Le luminaire ne doit pas être installé dans une position différente de celle qui est indiquée dans les instructions de montage et hors des vol.0-1 de protection (voir Figure 1).
- Le luminaire ne peut pas être modifié ni forcé. Toute modification pourrait compromettre sa sécurité et de le rendre dangereux.
- La source de lumière de ce luminaire n'est pas remplaçable. Lorsque la source de lumière arrive à la fin de sa vie, c'est l'ensemble du luminaire qui doit être remplacé.
- La source de lumière de ce produit se constitue de diodes d’émission de lumière LED qui ne sont pas remplaçables.
- Ne pas plonger dans l'eau.
- Nos produits sont soumis à des modifications techniques et à des optimisations sans préavis.

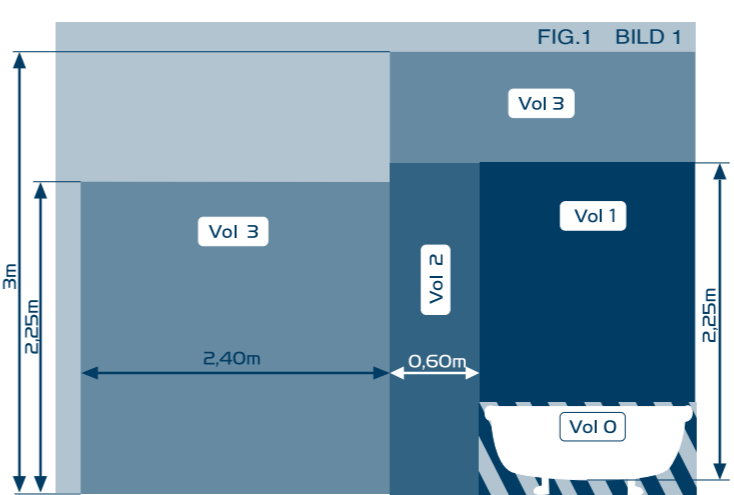
### ITALIANO

- Gli allacci elettrici devono essere effettuati esclusivamente da parte di personale specializzato e per il funzionamento si devono osservare le istruzioni del fabbricante.
- Non utilizzare luminarie che presentino rotture o siano danneggiate.
- Mantenere sempre gli allacci ed i cavi lontani dai punti di calore.
- Il cavo flessibile o cordone esterno di questa luminaria non si può sostituire; nel caso in cui sia danneggiato, la luminaria deve essere distrutta.
- La luminaria non deve essere installata in una posizione diversa da quella indicata nelle istruzioni di montaggio e al di fuori dei volumi 0-1 di protezione (Vedi figura 1)
- La luminaria non deve mai essere modificata o forzata; qualsiasi modifica della stessa può inficiare la sicurezza, rendendo l’impianto pericoloso.
- La fonte di luce di questa luminaria non è sostituibile. Quando la fonte di luce giunga al termine della sua vita utile, si dovrà sostituire la luminaria completa.
- La fonte di luce di questo prodotto è costituita da diodi che emettono luce led e che non sono sostituibili.
- Non immergere in acqua.
- I nostri prodotti sono soggetti a modifiche tecniche e ottimizzazioni senza preavviso.

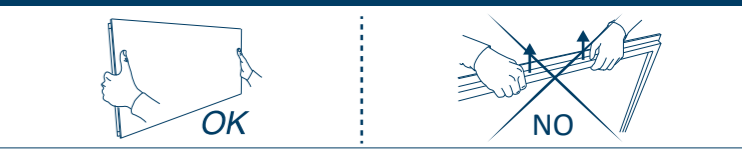
## SUOMI

- Kytkenät saa suorittaa vain ammattitaitoinen henkilö valmistajan ohjeiden mukaan.
- Viallista tai rikkoutunutta tuotetta ei saa käyttää.
- Eristä johdot ja liitännät lämpölähteistä.
- Valaisimesta ulostulevaa johtoa ei saa vaihtaa, johdon vioituessa valaisin tulee hävittää.
- Valaisinta ei saa asentaa muulla kuin ohjeiden määräämällä tavalla ja valaisin on asennettava alueen 0-1 ulkopuolelle (katso kuva 1)
- Älä yritä muuttaa valaisinta, sillä kaikki muutokset voivat heikentää tuotteen turvallisuutta.
- Valaisimen valonlähdettä ei voi vaihtaa. Valonlähteen rikkoutuessa on koko valaisin vaihdettava.
- Valaisimessa käytetään valonlähteitä, jotka eivät ole vaihdettavissa
- Älä upota valaisinta veteen
- Tuotteemme ovat teknisten muutosten ja optimointien alaisia ilman ennakoilmoitusta.

<b>ES:</b> VOLÚMENES DE PROTECCIÓN	<b>IT:</b> ZONE DI PROTEZIONE
<b>EN:</b> PROTECTION VOLUMES	<b>BG:</b> ОБЕМИ ЗАЩИТА
<b>FR:</b> VOLUMES DE PROTECTION	<b>NL:</b> VEILIGHEIDSVOLUMES
<b>PL:</b> OPRAWY	<b>FI:</b> ALUEET TURVAETÄISYYS
<b>DE:</b> SCHUTZBEREICHE	



Buenas prácticas/ Good practices/ Bonnes pratiques/ Dobre praktyki / Sinnvolle Verwendung/ Buon uso/ ДОБРИ ПРАКТИКИ / Oikea käytötapa/ Beste praktijken



Limpieza /Cleaning/ Propreté / Czyszczenie /Reinigung/ Pulizia/ ПОЧИСТВАНЕ / Puhdistus / Schoonmaken

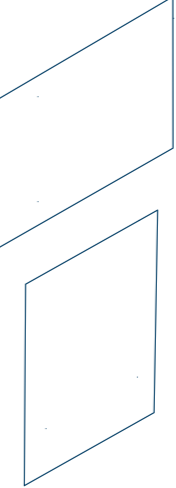


<b>E B I R</b> bathroom lighting	<p>ES: ASISTENCIA TÉCNICA EN: TECHNICAL ASSISTANCE FR: ASSISTANCE TECHNIQUE PL: SERWIS TECHNICZNY DE: TECHNISCHER KUNDENDIENST IT: ASSISTENZA TECNICA BG: ТЕХНИЧЕСКО ОБСЛУЖВАНЕ NL: TEKNISK SUPPORT FI: TECHNISCHE ASSISTENTIE</p>
<p>EBIR Bathroom Lightning S.L C/Perelló,9 P.I. Masía del Juez 46900 Torrent Valencia, España</p>	<p>customerservice@ebir.com www.ebir.com/warranty</p>
<p>CIF: B96356886 Made in Spain</p>	<p></p>

<b>E B I R</b> bathroom lighting	<b>LED</b> TECHNOLOGY
	<b>5 YEARS</b> GUARANTEE

## ILLUMINATED MIRROR

# SQUARE REVERSIBLE QCLICKINSTALL

	<b>ES:</b> INSTRUCCIONES <b>EN:</b> INSTRUCTIONS <b>FR:</b> INSTRUCTIONS <b>PL:</b> INSTRUKCJE <b>DE:</b> ANWEISUNGEN <b>IT:</b> ISTRUZIONI <b>BG:</b> ЛИСТ С УКАЗАНИЯ <b>NL:</b> INSTRUCTIES <b>FI:</b> OHJEET
---	---

